

"SEITENWECHSEL" ALS ARBEITSTECHNIK BEIM RASCHEN SKIZZIEREN
BEIM STETIGEN SEITENWECHSEL WERDEN FOLMGRENZEN ZU BEZUGSPAAREN



2'



2'



2'



2'



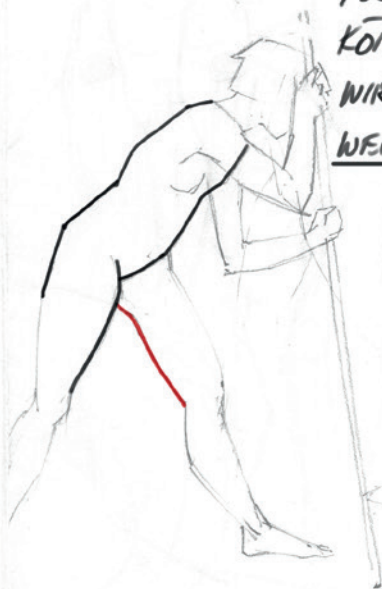
2'

STETER VERGLEICH
MIT DEM BEREITS
GEZEICHNETEN



2'

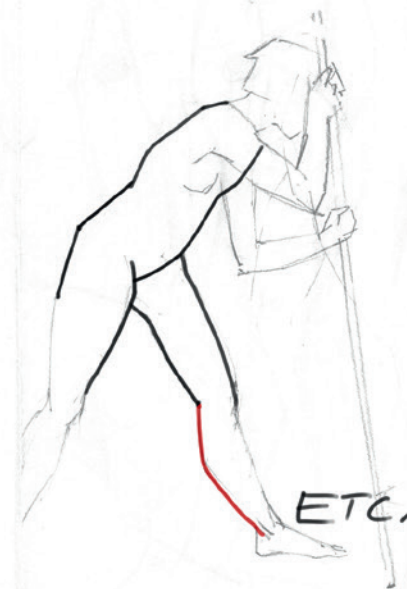
FÜR WEITERE
KÖRPERVOLLHEN
WIRD AUF GLEICHE
WEISE VERFAHREN



2'

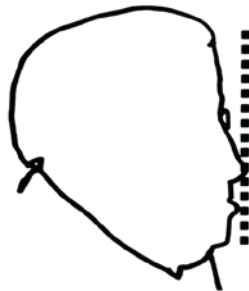
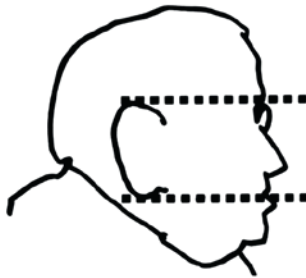
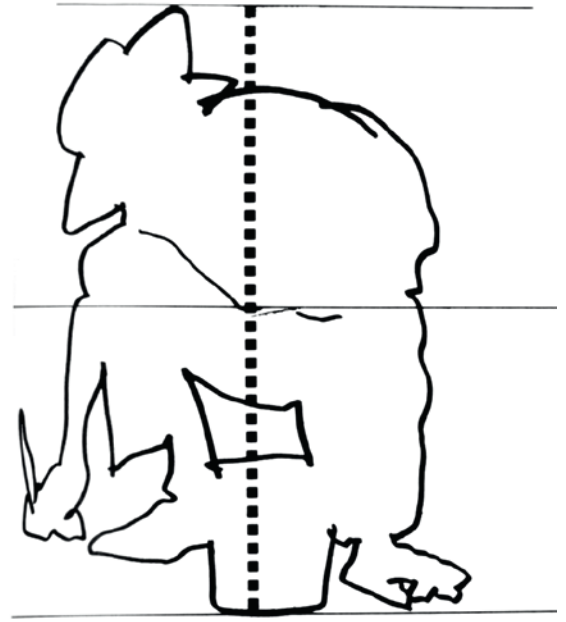
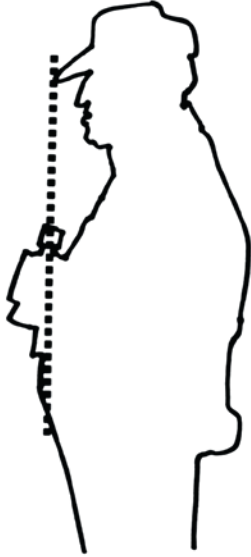


2'



2'

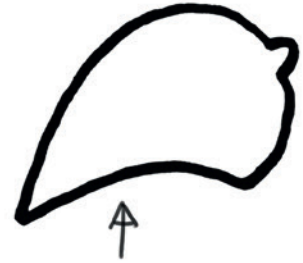
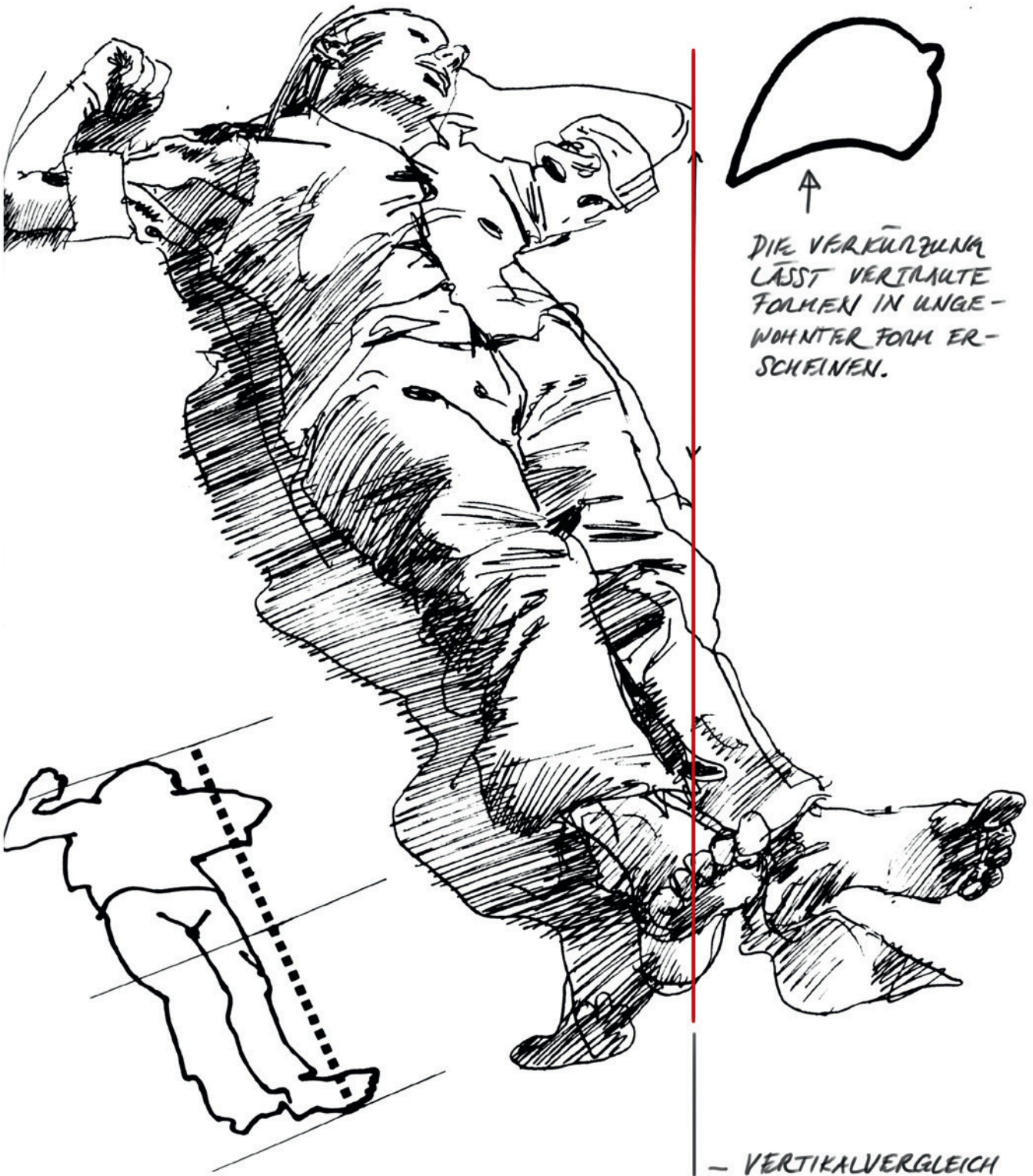
VERTIKAL- UND HORIZONTALVERGLEICH, MITTELPUNKT
DIESE VERGLEICHsverFAHREN ERLAUBEN EINE
RASCHE ORIENTIERUNG INNERHALB DER
FORMENWELT DES ABZUEICHNENDEN SUJETS



DAß FESTSTELLEN DES
MP ERMÖGLICHT EINE
RASCHE GLIEDERUNG
DES SUJETS

HITTELPUNKT UND VERKÜRZUNG

IN DER VERKÜRZUNG ENTSPRICHT DER HITTELPUNKT DER FIGUR NICHT MEHR DER (HORIZONTALEN) KÖRPERMITTE (SIEHE SCHEMA U.)



DIE VERKÜRZUNG LÄSST VERTRAUTE FORMEN IN UNGEWÖHNLICHER FORM ERSCHEINEN.

- VERTIKALVERGLEICH